

Servidor Inteligente de Comunicaciones

SL1000 Solución Económica, Eficiente y habilitada para IP



El SL1000 está equipado con una gran cantidad de funciones integradas que mejoran el ambiente de comunicación de los empleados, contribuyendo a reducir el Costo Total de Propiedad.

Beneficios del SL1000

El SL1000 es un sistema inteligente de comunicaciones costo-efectivas equipado con la capacidad de adaptar funciones para necesidades de negocio inmediatas y futuras.

ECONOMÍA



Facilidades Útiles y Prácticas

El SL1000 está equipado con una gran cantidad de funciones integradas que mejoran el ambiente de comunicación de los empleados, contribuyendo a reducir el Costo Total de Propiedad.

Concepto Híbrido

El SL1000 provee puertos Híbridos, realizando la fácil integración de terminales multilínea, teléfonos análogos, máquinas de fax y más sin programaciones complejas.

Arquitectura Escalable

El SL1000 crece desde 4 líneas troncales y 8 extensiones hasta 128 extensiones (230 puertos). El sistema es flexible para cubrir cualquier cambio en requerimientos de su infraestructura de comunicación.

EFICIENCIA

FÁCIL

Comunicación Productiva

Incrementa la eficiencia al utilizar totalmente las facilidades en el sistema como, Conferencia, Operadora Automática, Desvío de Llamadas y más, para un ambiente de comunicación laboral productivo.

Administrador basado-en-Web

Los parámetros del sistema y de la terminal son fáciles de personalizar para adaptarse a las preferencias del usuario.

Facilidades Únicas

Provee funciones de seguridad en Casa/Oficina. También la facilidad de Extensión Móvil provee "Movilidad".

Comunicaciones Empresariales en un Paquete



TELEFONÍA IP



Habilitado para IP

El SL1000 está listo con la capacidad de la tendencia de VoIP (Voz sobre IP) o para un posible cambio de ambas extensiones y troncales H.323 y Estándar SIP (Session Initiation Protocol).

Terminal IP Plena de Funciones

El SL1000 provee una terminal IP de 24-teclas que tiene el mismo uso que una terminal multilinea en el ambiente IP de oficina. Esta terminal IP puede ser colocada fuera de la oficina como una Extensión Remota.

ECOLOGÍA



Menor Consumo de Energía

El SL1000 consume menos energía que muchos de los sistemas tradicionales. Es aproximadamente 25%* menos que los modelos anteriores y reduce el costo total de propiedad, minimizando los gastos de electricidad de la oficina al mismo tiempo que protege el medio ambiente.

* Comparado con nuestro modelo convencional.

Modo de Ahorro de Energía

El SL1000 permite el modo standby automático durante las horas fuera del horario de oficina. Ésta facilidad ahorra la energía del sistema cuando no está en uso e incrementa su desempeño en general.

Facilidades Integradas del SL1000

El SL1000 entrega una gran cantidad de facilidades integradas para cubrir sus necesidades.

1. Contestación-Automática Integrada

Incrementa la productividad al contestar las llamadas entrantes mediante la función de Contestación-Automática Integrada. El SL1000 incluye la facilidad sin requerir hardware adicional, y permite a los usuarios grabar hasta 4 mensajes de bienvenida. También permite almacenar hasta 10 mensajes grabados desde el exterior.

2. Número Que Llama (Caller-ID)

Le informa quien ha tratado de comunicarse con su oficina con la facilidad de Caller-ID (Número que llama). El SL1000 puede conectarse a líneas con facilidad de Caller-ID de su operador telefónico público y dicha información puede ser mostrada en la pantalla de todo tipo de terminales. Además, tonos de timbrado de entrada pueden ser asignados a números específicos, permitiendo la identificación por el tono de timbrado.

3. Grupo de Escucha

La función de Grupo de Escucha le permite hacer que su conversación sea escuchada en los altavoces integrados en las terminales multilínea. Este le permite a los que están alrededor el escuchar la conversación.

4. Conferencia

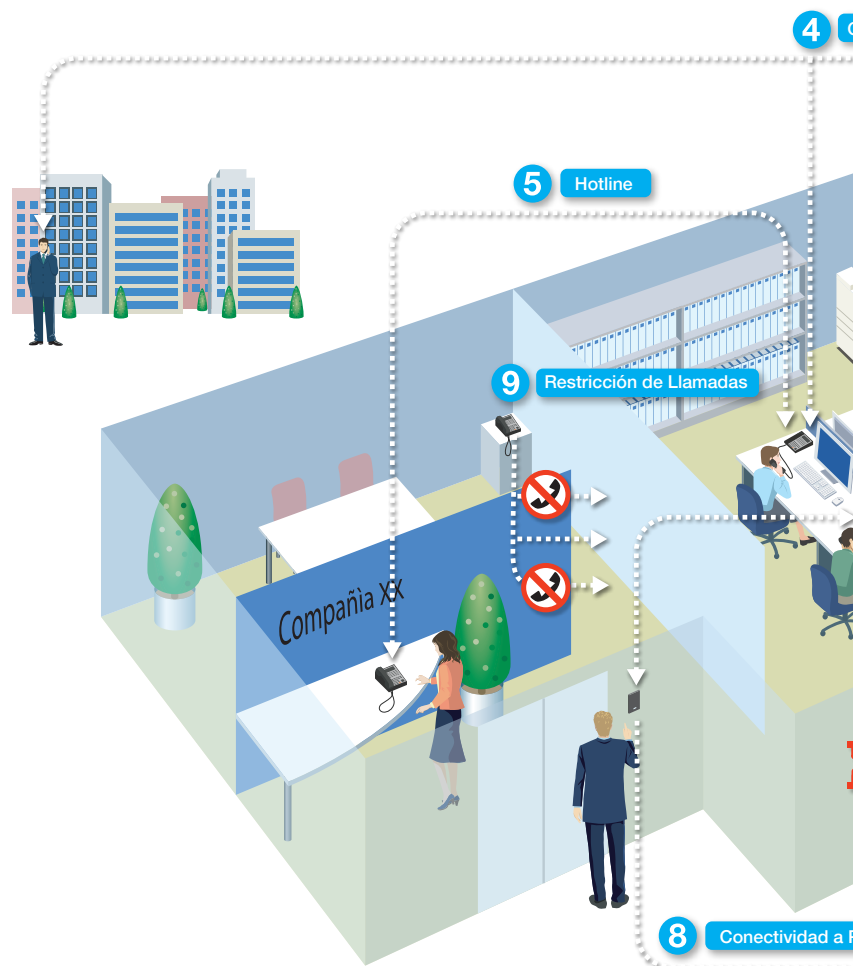
Intégrese a una conferencia sin tener que moverse de su escritorio. Esta facilidad le permite establecer una conferencia telefónica entre usuarios internos y/o externos, máximo 16 participantes por grupo y 32 usuarios simultáneos. También la conferencia remota está disponible para usuarios internos y/o externos accediendo a un salón de conferencias virtual con una clave.

5. Hotline

Una facilidad ideal para recepción, caseta de guardias de seguridad, usuarios de estacionamientos, etc. Programa la terminal para un uso dedicado. La función le permite llamar a una extensión pre-determinada o a un número externo con solo levantar el auricular y sin tener que marcar ningún dígito.

6. Modo Diurno/Nocturno

La persona responsable puede controlar el modo Diurno/Nocturno para el manejo de las llamadas entrantes después del horario de atención y al mismo tiempo controlar las llamadas salientes después de las horas de trabajo. El SL1000 provee hasta 8 modos del sistema que pueden ser cambiados automáticamente o manualmente. Cada modo puede ser configurado para re-direccionar todas las llamadas hacia las extensiones o grupos específicos que requiera.



7. Desvío de Llamadas

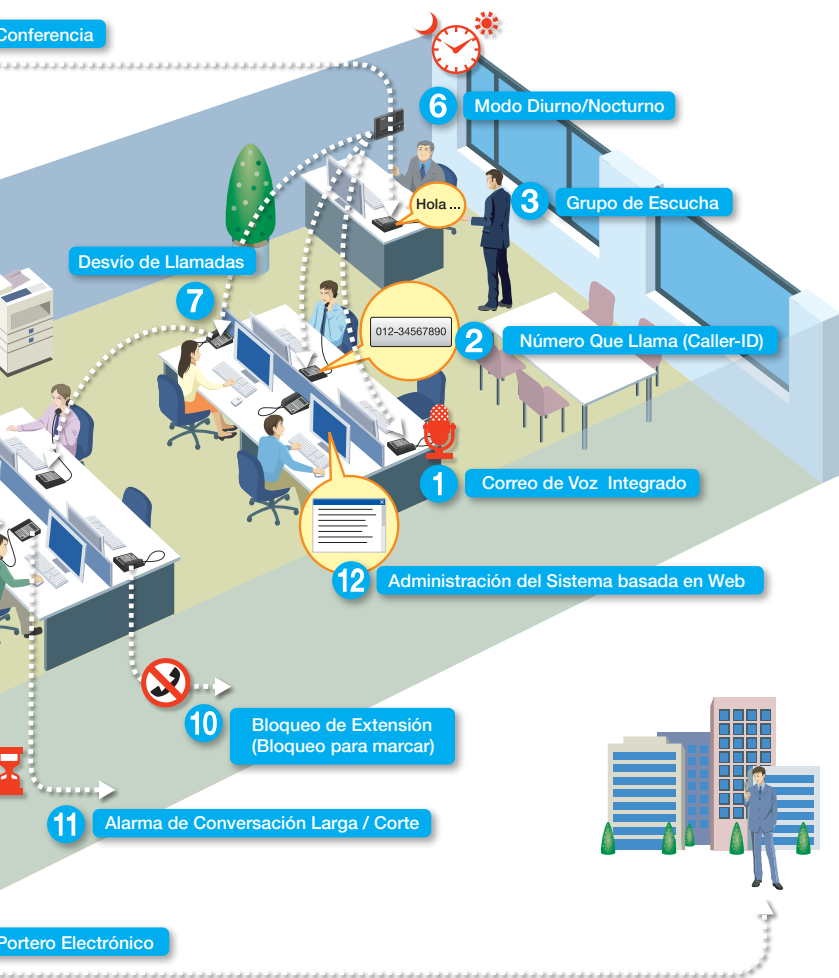
Evítele problemas a los clientes tratando de encontrar a la persona que está fuera de su escritorio. La facilidad de desvío de llamadas permite que las llamadas entrantes sean re-direccionadas automáticamente a otra extensión o número externo (celular, casa, etc.) programado.

8. Conectividad a Portero Electrónico

El SL1000 provee conexión a porteros electrónicos propietarios en la puerta de entrada principal. Además, si nadie se encuentra en la oficina, existe la opción de que la llamada del portero pueda ser desviada a su teléfono móvil o a su casa.

9. Restricción de Llamadas

La facilidad de Restricción de Llamadas prohíbe que extensiones específicas marquen números no-autorizados los cuales pueden ser pre-programados en la tabla de restricción. Pueden asignarse hasta 15 clases de restricción a las extensiones.



10. Bloqueo de Extensión (Bloqueo para marcar)

La facilidad de Bloqueo de Extensión previene que personal no autorizado realice llamadas desde su extensión cuando se encuentra lejos de su lugar. La facilidad se puede activar o desactivar con solo marcar un código de seguridad.

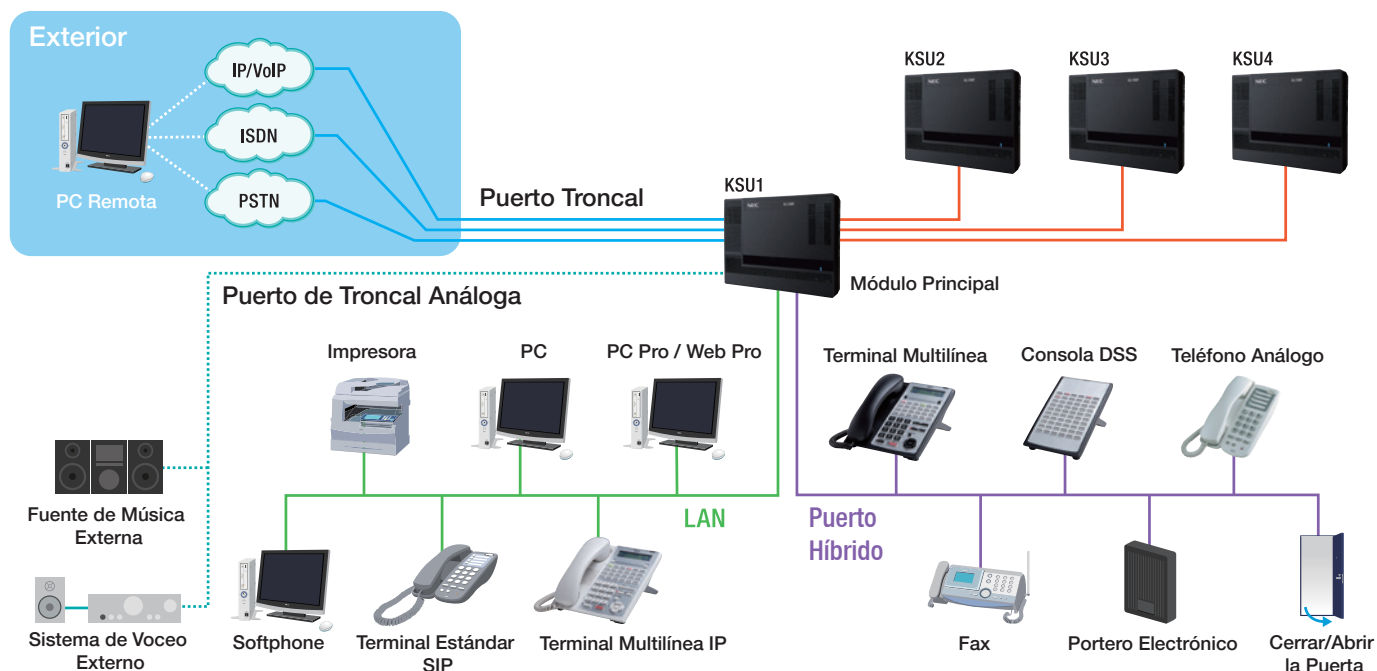
11. Alarma de Conversación Larga / Corte

Administre el tiempo de duración de las llamadas para reducir los costos de comunicación e incrementar la eficiencia de su personal. Esta facilidad de alarma provee a los llamantes un tono bip periódicamente para recordarles, y la facilidad de Corte puede ser usada para forzar la desconexión de las llamadas externas después de llegar al límite de tiempo pre-programado.

12. Administración del Sistema basada en Web

Nunca había sido tan fácil la administración del sistema como con la Interfaz Intuitiva Gráfica de Usuario (GUI por sus siglas en Inglés). Su propia PC puede ser conectada al SL1000 para permitirle editar, cambiar y administrar varios parámetros de la terminal.

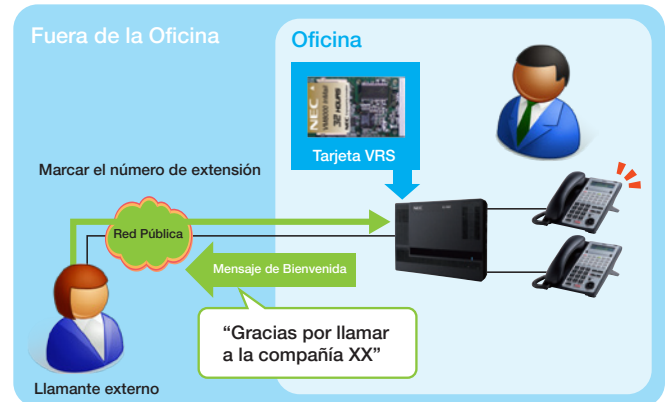
Diagrama de Conexión



Mensajería Unificada

Sistema de Respuesta por Voz (VRS)*

El Sistema de Respuesta por Voz (VRS) provee varias facilidades de voz como Operadora Automática, Anuncios por Voz, Saludos de Bienvenida y otras más para incrementar la productividad. Están equipados 4 canales inicialmente y pueden ser expandidos hasta 16 canales en caso de múltiples usuarios o por uso frecuente. Además, el SL1000 también provee Operadora Automática de múltiples niveles (hasta 48 mensajes de bienvenida) que guían a los que llaman para conectarse con la extensión o grupo deseado sin ser atendidos por una operadora.



Correo de Voz*

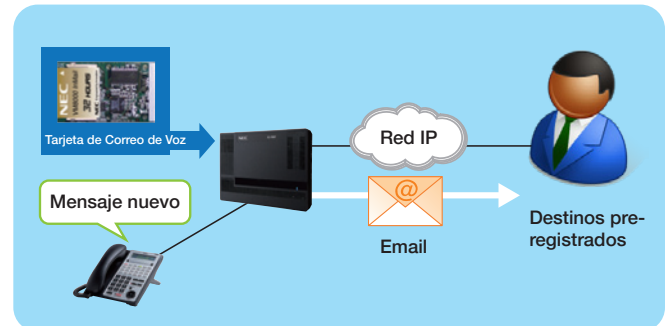
Un mensaje perdido es una oportunidad perdida. El SL1000 tiene una solución de Correo de Voz muy poderosa para eliminar oportunidades perdidas, con opciones de 15 ó 40 horas de tiempo de grabación. La operación y acceso al Buzón de Voz desde la terminal es muy fácil.

- **Notificación de Mensaje**

Cuando un llamante externo deja un mensaje en la extensión del empleado, el SL1000 hace una llamada automáticamente a un número pre-asignado (otra extensión, teléfono móvil, casa, etc.) y envía una notificación informando que ha recibido un mensaje nuevo.

- **Grabación de la Conversación**

Los usuarios pueden grabar y almacenar las conversaciones telefónicas en su buzón del Correo de Voz y escuchar las conversaciones grabadas en cualquier momento.



* Opcional

Movilidad (Dual Forking – Timbrado simultáneo)

La Movilidad es la clave del éxito al expandir su negocio. El teléfono móvil puede ser definido como terminal de contestación cuando los usuarios están lejos de sus escritorios o fuera de la oficina. Ya no van a perder llamadas importantes cuando los usuarios estén fuera de la oficina. Éste es el beneficio para ustedes, que su propio teléfono móvil/GSM se comporte como una extensión interna. Ésta facilidad es recomendable para oficinas de ventas, personas de negocios que estén fuera de la oficina o de la ciudad frecuentemente. También es la solución ideal para fábricas y bodegas con áreas muy amplias.



Seguridad en su Oficina / Casa

• Mensaje Automático de Advertencia

Utilice su terminal como herramienta de recordatorio. Puede grabar mensajes o conversaciones y reproducirlos automáticamente a un horario específico en los altavoces de los teléfonos para simular presencia de personas en los alrededores.

• Soporte de Sensores de Alarma

Ya tiene integrado el Soporte de Sensor de Alarma. Alarma audible para asustar a los intrusos cuando existe un allanamiento siendo una protección contra el vandalismo. Conecte un Sensor Infrarrojo Pasivo (PIR) de terceros o detectores de movimiento al SL1000 y aproveche la ventaja de un sistema de alarma integrado. Se puede reproducir un mensaje de advertencia pregrabado a través de los altavoces del teléfono o un sistema de voceo externo como una sirena, activada por los sensores PIR.

<NOTA> Este no es un sistema de seguridad profesional. Consulte a su proveedor/distribuidor local en caso de requerir programar la facilidad de llamada automática a un destino específico.



Iniciativa "Verde" y Sistema Ecológico

NEC siempre ha estado en la vanguardia cuando de innovaciones tecnológicas se trata, muchas de las cuales están relacionadas a la protección del ambiente. Nuestras iniciativas "verdes" son responsables de la reducción del consumo de energía de los productos, cumpliendo con estándares de fabricación "verdes", eliminando los químicos que incrementan las emisiones de CO2 (Bióxido de Carbono) y utilizando químicos que son seguros para el ambiente (ej. Eliminando el plomo y mercurio de las tarjetas de circuitos).

En NEC estamos comprometidos con la aplicación efectiva de un sistema de gestión ambiental que cumple con los requerimientos de ISO 14001:2004. También estamos reduciendo nuestro consumo de materiales en todas las operaciones y reutilizando materiales siempre que es posible, promoviendo el reciclaje y el uso de productos reciclables.

Diseño, Especificaciones y Capacidad

Diseño de la Terminal

Indicador de Llamada / de Mensaje en Espera

Etiqueta Cambiable

Teclas Programables

Teclas de Facilidades

Teclas de Navegación



- Historia de Llamadas Entrantes (Llamadas Perdidas)
- Historia de Llamadas Salientes (Volver a Marcar)
- Verificar/Editar Marcación Rápida
- Directorio
- Nombre de la Extensión
- Subir/Bajar Volumen

Especificaciones

Voltaje CA de Entrada	90 a 264 VCA, 50/60Hz
Consumo de Energía	172VA @220V-CA (por gabinete KSU)
Ambiente	Temperatura: 0°C - 40°C (32°F -104°F)
Humedad	10% - 90% (sin-condensación)
Dimensiones	378mm(An) x 115mm(P) x 290mm(Al) (por KSU)

Capacidad

Número de KSU (Key Service Unit / Gabinete Principal)	1 KSU	2 KSU	3 KSU	4 KSU	
Puertos Totales	66	132	198	230	
Puertos Troncales	Capacidad Máxima	42	84	126	126
	Análogos	16	32	48	48
	ISDN BRI	12	24	36	36
	ISDN PRI/E1 (2M)	30	60	90	90
	Troncal IP (SIP/H.323)	16	16	16	16
	Parlante Externo de Voceo	1	2	3	3
	Música en Espera Externa (MOH)	1	1	1	1
Puertos de Extensión	BGM (Música de Fondo vía Terminales)	1	1	1	1
	Capacidad Máxima	32	64	96	128
	Terminal Multilínea	24	48	72	96
	Terminal Análoga	32	64	96	128
	Terminal IP (Multilínea IP/Estándar SIP)	16	16	16	16
	Consola DSS	3	6	9	12
	Portero	2	4	6	8
Puerto de Extensión Virtual	50	50	50	50	
Circuito por Falla de Energía	4	8	12	12	
Relevador para puerta	2	4	6	8	
Puerto Ethernet	1	1	1	1	
Canal Integrado de Máquina Contestadora	1	1	1	1	
Canal VRS (Sistema de Respuesta por Voz)	4	16	16	16	
Canal In-Mail (Correo de Voz)	8	16	16	16	
Módem Análogo	1	1	1	1	

Línea de Terminales

Terminal Multilínea de 12 teclas

Terminal Multilínea de 24 teclas

Terminal Multilínea IP de 24 teclas



Todas las terminales están disponibles en colores Blanco o Negro

Consola DSS de 60 Teclas

(Para cualquier Terminal Multilínea)



Disponible en colores Blanco y/o Negro

Otras Terminales

- Portero
- Terminales Análogas:
- AT-35
- AT-45

- El diseño y las especificaciones de este producto están sujetas a cambios sin previo aviso.
- Las facilidades del sistema y los modelos de las terminales pueden variar entre países, favor de contactar a su proveedor/ distribuidor local para verificar disponibilidad.

Empowered by Innovation

NEC

Oficinas Corporativas (Japón)
NEC Corporation
www.nec.com

América del Norte y CALA
NEC Corporation of America
www.necunified.com

NEC tiene presencia en los siguientes países de Latinoamérica y el Caribe, para mayor información visite www.necunified.com
Argentina, Bolivia, Brasil, Chile, Colombia, Costa Rica, Antillas Holandesas, Ecuador, El Salvador, Guatemala, Honduras, México, Panamá, Paraguay, Perú, República Dominicana, Uruguay y Venezuela

NEC Corporation of America, tiene sus oficinas corporativas en Irving, Texas, NEC Corporation of America es una subsidiaria de NEC Corporation, un líder en tecnología global con operaciones en 30 países y más de \$38.5 billones de dólares en ingresos. Para mayor información visite www.necam.com.

SW11033 | v.04.27.11

© 2011 NEC Corporation. Todos los derechos reservados. NEC, el logo de NEC y UNIVERGE son marcas o marcas registradas de NEC Corporation que pueden estar registradas en Japón y otras jurisdicciones. Todas las marcas identificadas con ® o ™ son marcas registradas o marcas respectivamente. Los modelos pueden variar por cada país. Favor de contactar a su representante local de NEC para más detalles.